



ANNEAU DE LEVAGE FEMELLE INOX À VISSER

DESCRIPTION

Conforme à la norme DIN 582
 Acier inoxydable AISI316 forgé
 Taraudage ISO
 Marquage : CE, CMU, Fabricant, matière, numéro de lot, diamètre



CAP LEVAGE

INFORMATIONS

- Coefficient de sécurité : 5 fois la CMU
- Disponible également en acier zingué et brut



Délais 24/48h
- EXPRESS -



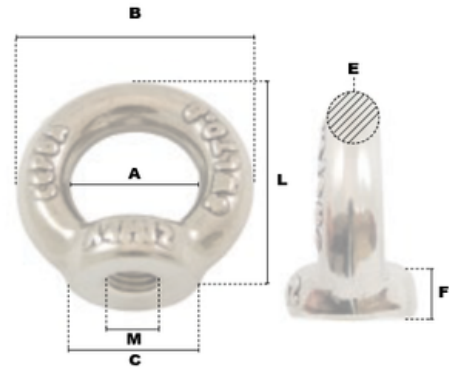
CERTIFICAT DE
CONFORMITÉ



CONTRÔLES
PÉRIODIQUES



GESTION
D'ÉQUIPEMENTS



RÉFÉRENCE	CMU	M	A	B	C	E	F	L	POIDS
	kg		mm	mm	mm	mm	mm	mm	kg
AFI106	180	M6	15	25	15	5	8	25	0,055
AFI108	300	M8	20	36	20	8	8,5	36	0,05
AFI110	500	M10	25	45	25	10	10	45	0,09
AFI112	800	M12	30	54	30	12	11	53	0,16
AFI114	1 100	M14	30	54	30	12	11	53	0,17
AFI116	1 500	M16	35	63	35	14	13	62	0,25
AFI120	2 400	M20	40	72	40	16	16	71	0,36
AFI124	3 600	M24	50	90	50	20	20	90	0,72
AFI127	2 500	M27	50	90	50	20	20	90	0,70