



MAIN DE LEVAGE ARTEON

DESCRIPTION

L'anneau de levage Artéon pour ancre à tête hémisphérique est spécifiquement conçu pour soulever les éléments en béton préfabriqués en usine ou sur un chantier. Il est compatible avec les ancres de levage ARTÉON et offre une grande flexibilité d'utilisation grâce à sa poignée multidirectionnelle qui permet de lever des éléments sous différents angles d'inclinaison.

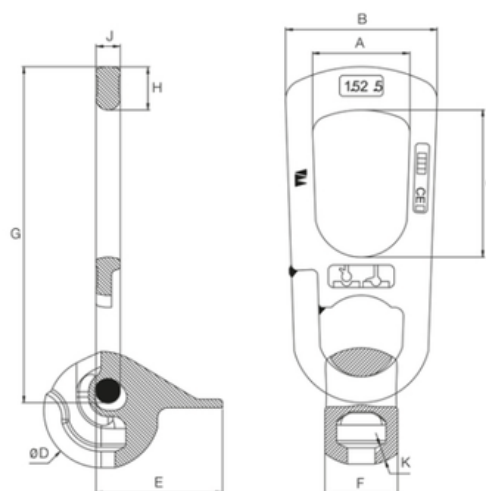
De plus, des essais de fatigue effectués au CETIM ont prouvé que les anneaux de levage Artéon conservent leur coefficient de sécurité statique 5 fois la charge maximale d'utilisation (CMU), garantissant ainsi leur durabilité.



CAP LEVAGE

INFORMATIONS

- Compatible avec ancrage artéon
- Coefficient de sécurité 5



RÉFÉRENCE	CMU	A	B	C	Dia D	E	F	G	H	J	K	POIDS
	T	m m	mm	mm	mm	mm	mm	mm	mm	mm	mm	kg
ML-ARTEON1.3T	1.3	44	74	70	56	54	32	162	20	12	6.5	0.89
ML-ARTEON2.5T	2.5	56	88	85	68	66	42	196	25	14	9	1.62
ML-ARTEON5T	5	68	118	88	88	83	57	237	37	16	10	3.18
ML-ARTEON7.5-10T	7.5-10	82	160	112	112	113	73	339	50	26	14	9.7
ML-ARTEON15-20T	15-20	113	191	135	152	151	110	447	75	30	21	20.35
ML-ARTEON32T	32	175	269	189	195	214	153	584	100	45	28	45.8